
Domenica 15 NOVEMBRE 2020

ANELLO DI MONTEDURO

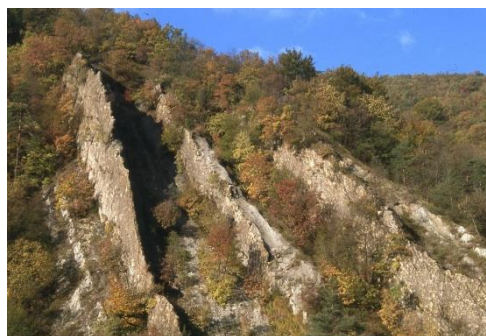


Il rilievo montuoso è caratterizzato da una delle più estese formazioni forestali del nostro territorio collinare, l'area riveste grande interesse naturalistico e paesistico, per la presenza di numerose particolarità botaniche e faunistiche. La linea di spartiacque separa nettamente due distinte compagini forestali: la prima, rivolta a settentrione, è di tipo mesofilo, con abbondante faggio (raro a

queste quote) e carpino nero, la seconda, rivolta a meridione, a carattere xerofilo, è invece dominata dal Querceto a roverella e dal pino Silvestre autoctono. **Sono in corso importanti studi sulle funzioni preventive e terapeutiche del bosco e dei popolamenti a Pino silvestre nell'area Zone Speciali di Conservazione (ZSC) di Monte Duro, all'interno del Paesaggio protetto Collina Reggiana-Terre di Matilde, e Area SIC (Sito di Interesse Comunitario)**

percorso

Da Ca' Schiavino si imbocca il s. 622 che percorre ad anello tutta la zona del Monte Duro, si transita per Casa Monteduro, si prosegue sempre su s. 622 in direzione Ca' di Casino. Durante il percorso si trovano diverse sorgenti che alimentano piccoli ruscelli perenni, tra cui anche la stessa Sorgente di Casa Casino, caratteristica per la limpidezza della sua acqua, particolarmente ricca di calcare.. A questo punto si punta alla cima di Monte Duro, attraversando prima una zona caratterizzata da un gran numero di pini silvestri, alcuni dei quali di grandi dimensioni, che ammantano i versanti più alti ed assolati del monte e poi la località de' il Muro del Diavolo, una delle più panoramiche dell'intera dorsale del Monte Duro: lo sguardo da qui raggiunge infatti le vette più alte dell'Appennino tosco-emiliano. A lato del sentiero si notano curiose conformazioni rocciose, affioramenti di dure arenarie, rassomiglianti a murature in blocchi di pietra di grosse dimensioni e chiamate appunto "Muri del Diavolo". Sempre con s. 622 si ritorna a Ca' Schiavino,



Iscrizione: OBBLIGATORIA MASSIMO 20 PARTECIPANTI

i partecipanti si dovranno presentare con mascherina, gel disinfettante, modulo di autodichiarazione compilato.

Programma: ESCURSIONE DI MEZZA GIORNATA

Ritrovo: ore 07:45 presso il Tennis Club Scandiano – **Partenza:** ore 08:00

Trasporto: mezzi propri , **in osservanza alle normative Covid.**

Percorso: E -

Dislivello 450 m. circa

Tempo di percorrenza: 3 h ca. escluse le soste

Spuntino: a metà percorso – **Acqua** : solo alla partenza

Abbigliamento: da escursionismo adatto alla stagione e alle condizioni meteo

-

Accompagnatori: Generoso Salvatore 349-4961637

Torreggiani Fulvio 334-1948389

Info e prenotazioni: sede cai ogni venerdì dalle 21 alle 22.30 e accompagnatori

(Gli accompagnatori, qualora lo ritengano necessario, si riservano la facoltà di apportare modifiche al programma)

La partecipazione comporta la conoscenza integrale e l'accettazione del presente programma e del Regolamento Sezionale disponibile sul sito www.caireggioemilia.it. e delle disposizioni ANTI-COVID 19 del Club Alpino Italiano disponibile sul sito della s/sezione CAI Scandiano www.cai-scandiano.it